



COMUNE DI SERRA RICCO'

STRALCIO MAPPA DISSESTO FRANOSO

N° **9**



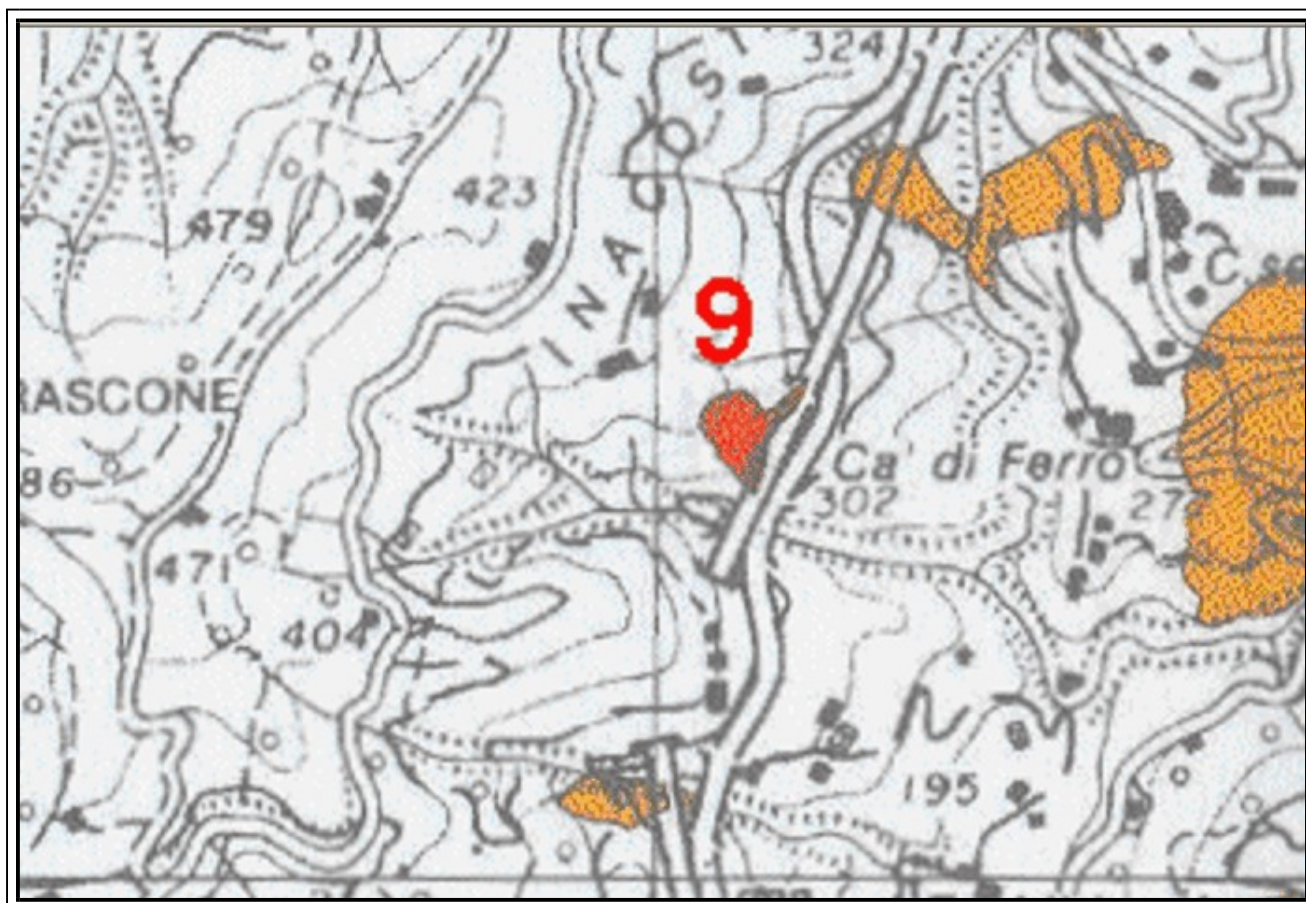
REGIONE LIGURIA



Settore Protezione Civile
ed Emergenza

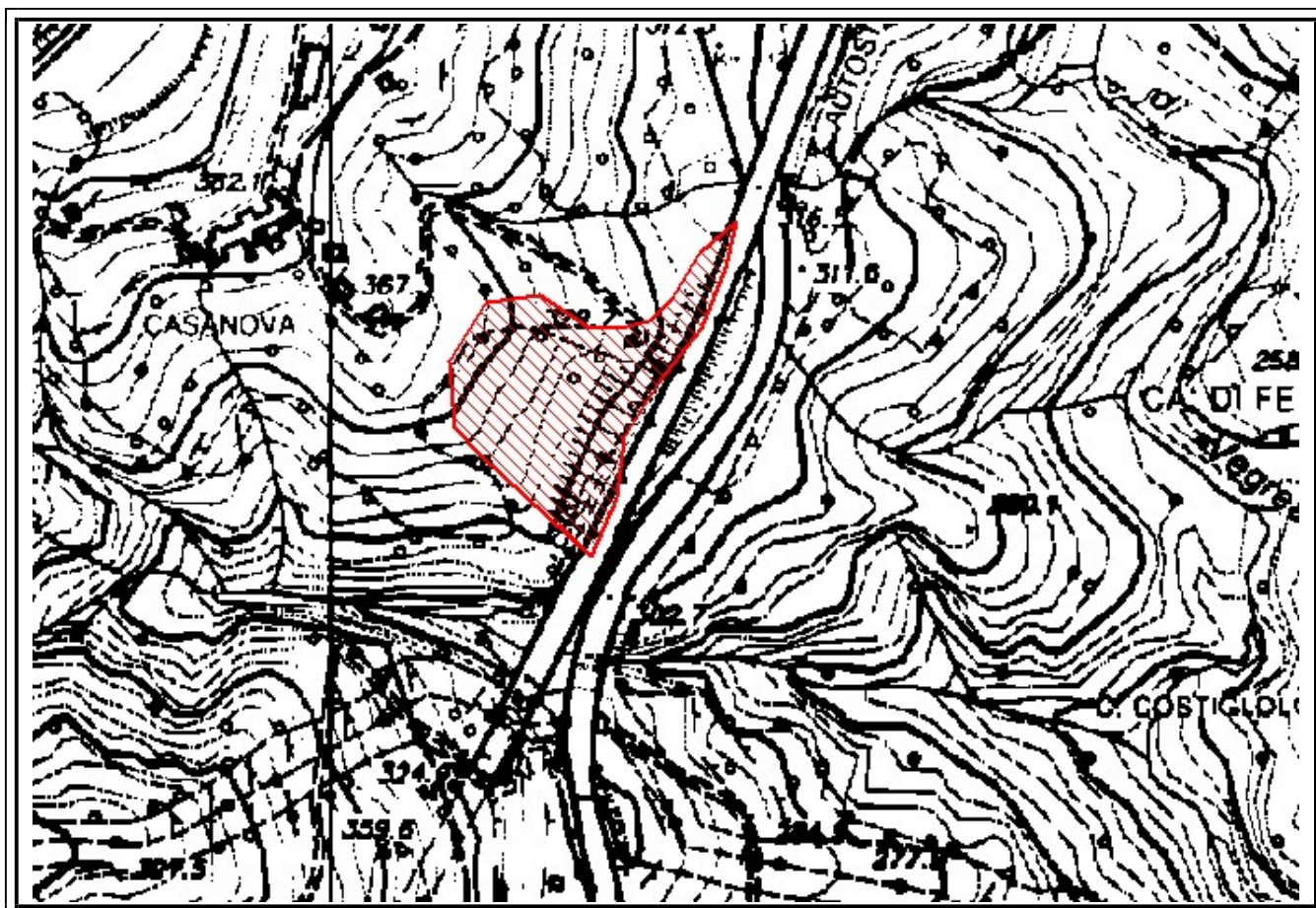
CARTA DELLE CRITICITÀ AD USO DI PROTEZIONE CIVILE

D.G.R. n. 746 del 9 Luglio 2007

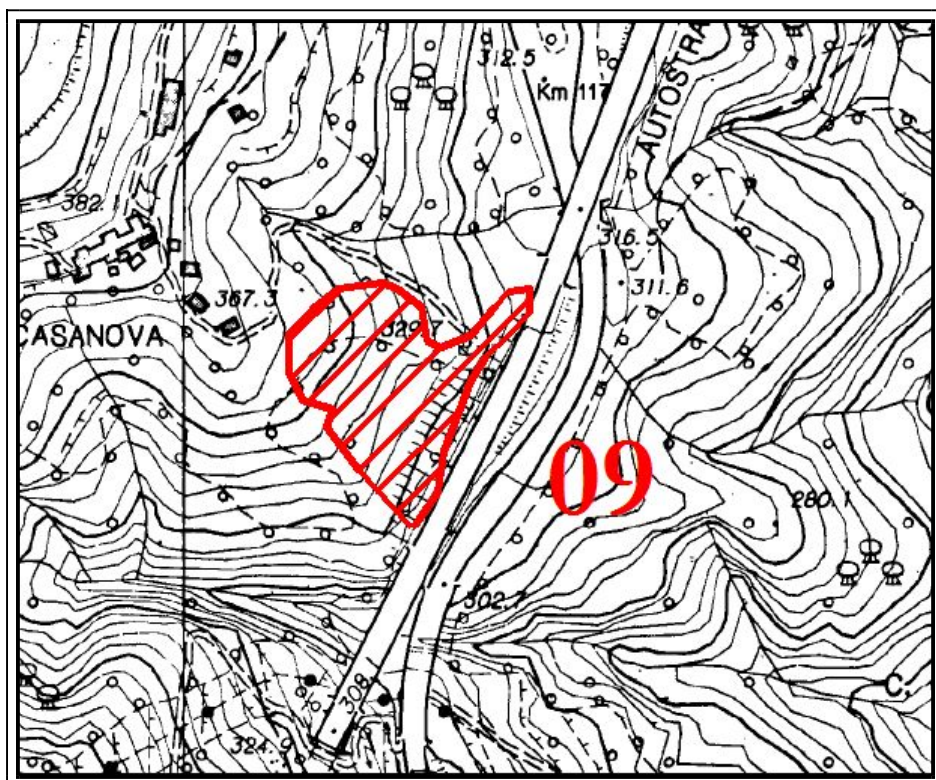


TIPO RISCHIO SCENARIO

Frana su porzione di territorio prevalentemente incolto e boscato. Quota massima 360 m quota minima 310 m., non sono presenti edifici ad uso abitativo o fabbricati di altro genere. Viene interessato dal movimento franoso il tracciato autostradale dell'A7 Genova Serravalle nella direzione del capoluogo ligure. In caso di frana è necessario informare dell'accaduto il gestore dell'Autostrada.



Trasposizione dell'area di rischio sulla carta tecnica regionale a maggior dettaglio.



Codice del Dissesto e degli Edifici di cui sono stati rilevati dati



Rappresentazione dell'area di rischio riportata sul terreno tramite foto satellitare.