



COMUNE DI SERRA RICCO'

STRALCIO MAPPA DISSESTO FRANOSO

N° **2**



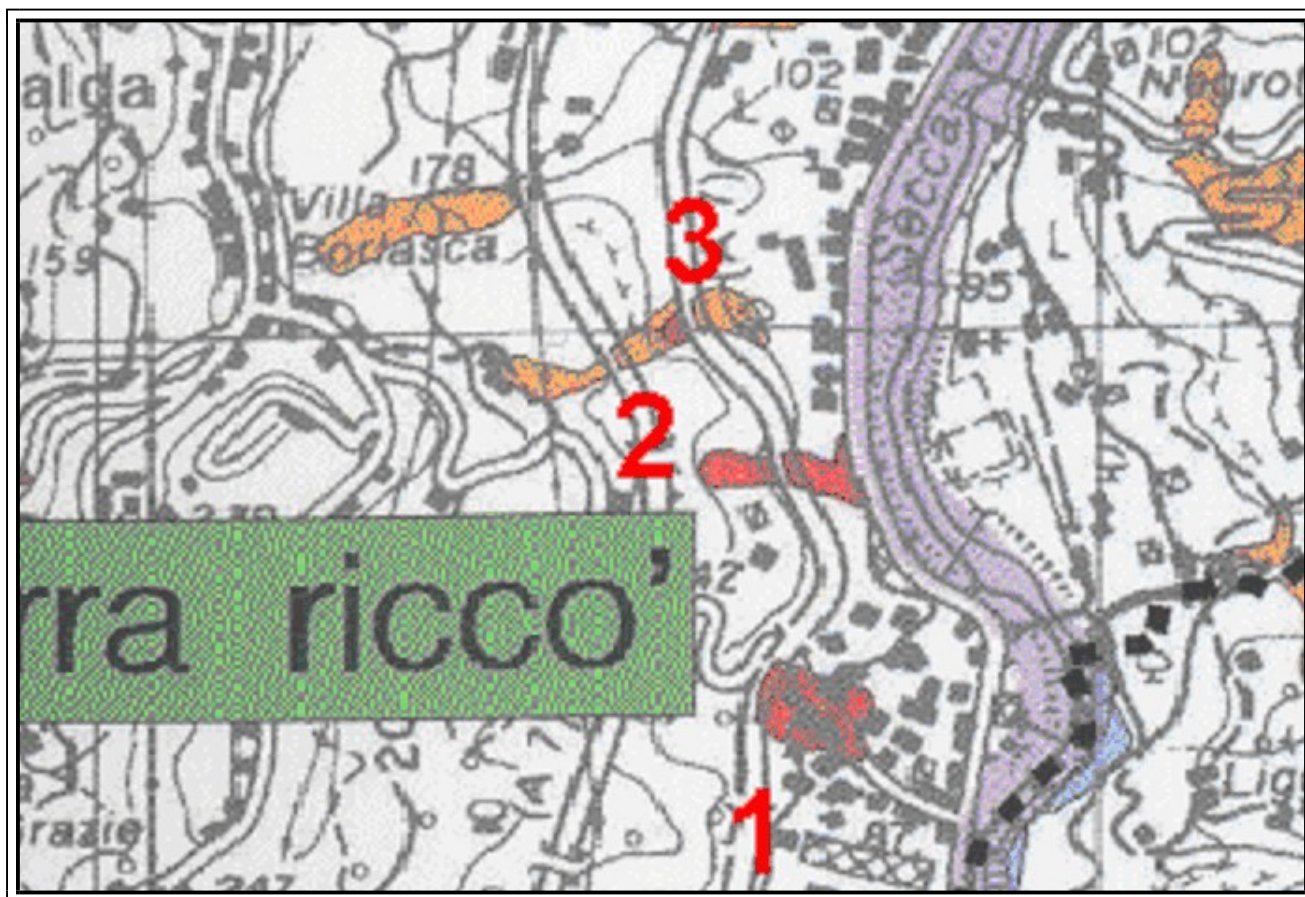
REGIONE LIGURIA



Settore Protezione Civile
ed Emergenza

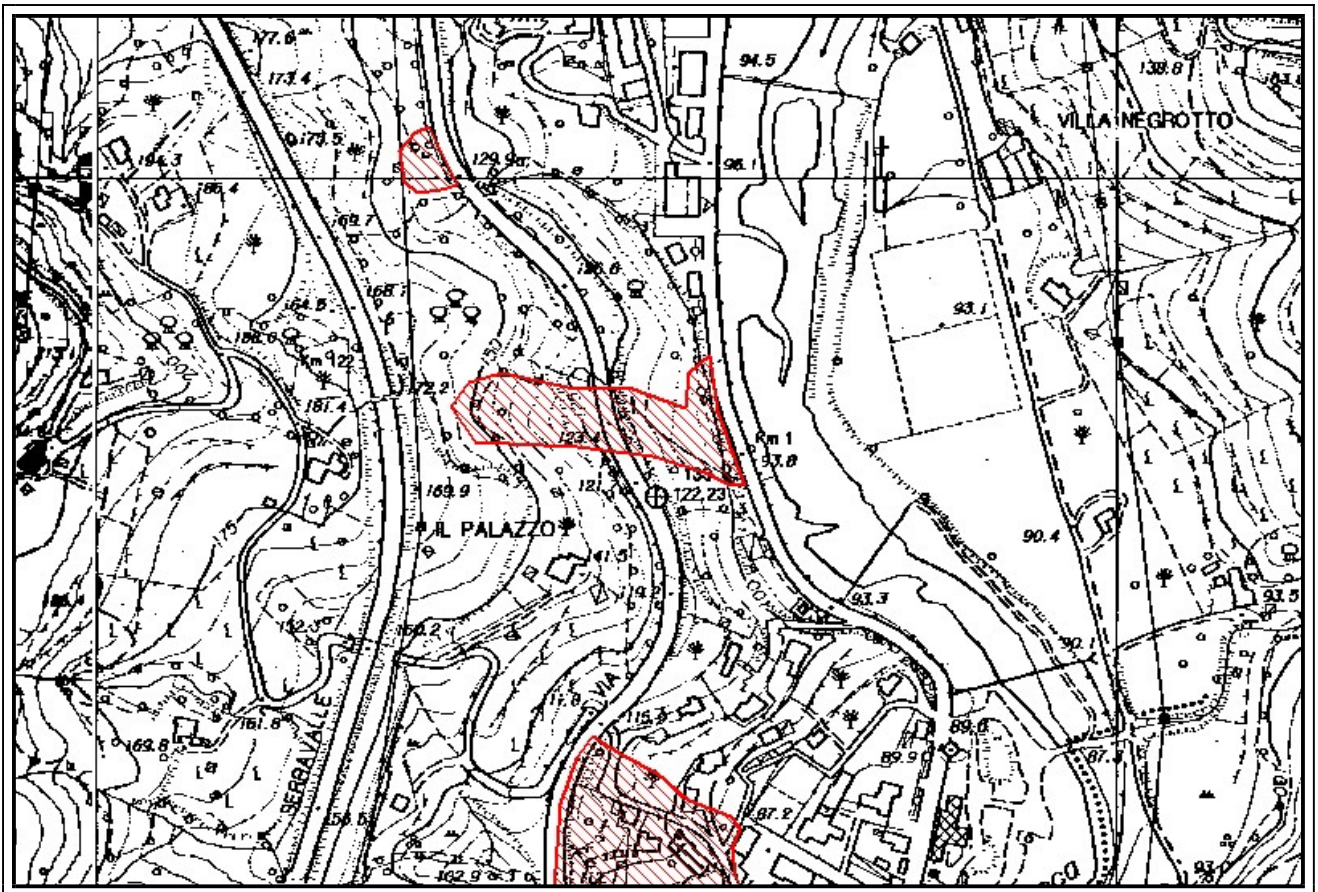
CARTA DELLE CRITICITÀ AD USO DI PROTEZIONE CIVILE

D.G.R. n. 746 del 9 Luglio 2007

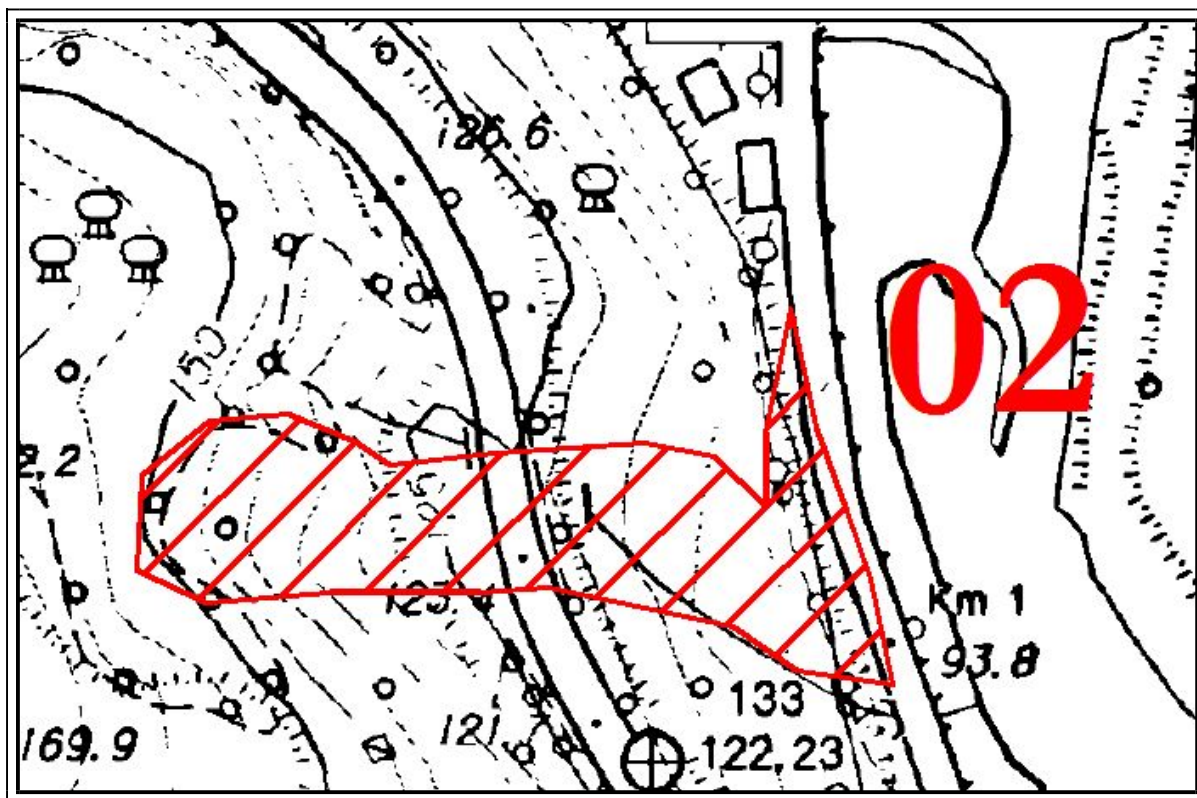


TIPO RISCHIO SCENARIO

Porzione di territorio prevalentemente incolto e boscato. Quota massima 155 m quota minima 94 m. Nessun edificio ad uso abitativo viene interessato dal movimento franoso, è coinvolto invece il tracciato autostradale dell'A7 Genova Serravalle nella direzione del capoluogo ligure. In caso di frana è necessario quindi informare dell'accaduto il gestore dell'Autostrada. Il dissesto termina a valle in corrispondenza della viabilità principale di fondovalle. In caso di frana dovranno essere predisposte le necessarie deviazioni stradali e la riorganizzazione del servizio di trasporto pubblico.



Trasposizione dell'area di rischio sulla carta tecnica regionale a maggior dettaglio.



Codice del Dissesto e degli Edifici di cui sono stati rilevati dati



Rappresentazione dell'area di rischio riportata sul terreno tramite foto satellitare.